

REACCIÓN AL FUEGO DE LOS ELEMENTOS CONSTRUCTIVOS, DECORATIVOS Y DE MOBILIARIO INCLUIDOS POR PROYECTO (cumpliendo art.4 CTE-SI 1-6)		
ZONAS OCUPABLES	REVESTIMIENTO DE SUELOS REVESTIMIENTO DE PAREDES Y TECHOS	En. C-s2,d0
RECINTO DE RIESGO ESPECIAL	REVESTIMIENTO DE SUELOS REVESTIMIENTO DE PAREDES Y TECHOS	Bn1-s1 B-s1,d0
ESPACIOS OCULTOS NO ESTANCOS: patinillos, falsos techos, suelos elevados, etc	REVESTIMIENTO DE SUELOS REVESTIMIENTO DE PAREDES Y TECHOS	Bn1-s1 B-s1,d0
ELEMENTOS TEXTILES DE CUBIERTA INTEGRADOS EN EDIFICIOS		CLASE M2 Cumplir exigencias UNE 23727:1990
BUTACAS Y ASIENTOS FIJOS	TAPIZADOS	Cumplir exigencias UNE 1021-1:1994/UNE 1021-2:1994
	NO TAPIZADOS	Cumplir exigencias UNE 23727:1990
ELEMENTOS TEXTILES SUSPENDIDOS (telones,cortinas, cortinajes, etc.)		CLASE M1 Cumplir exigencias UNE-EN 13773:2003

LEYENDA DE SI PASIVA

- n°

n°

n°

N.O.

→

● Oe

● Sp

● Se

El- t

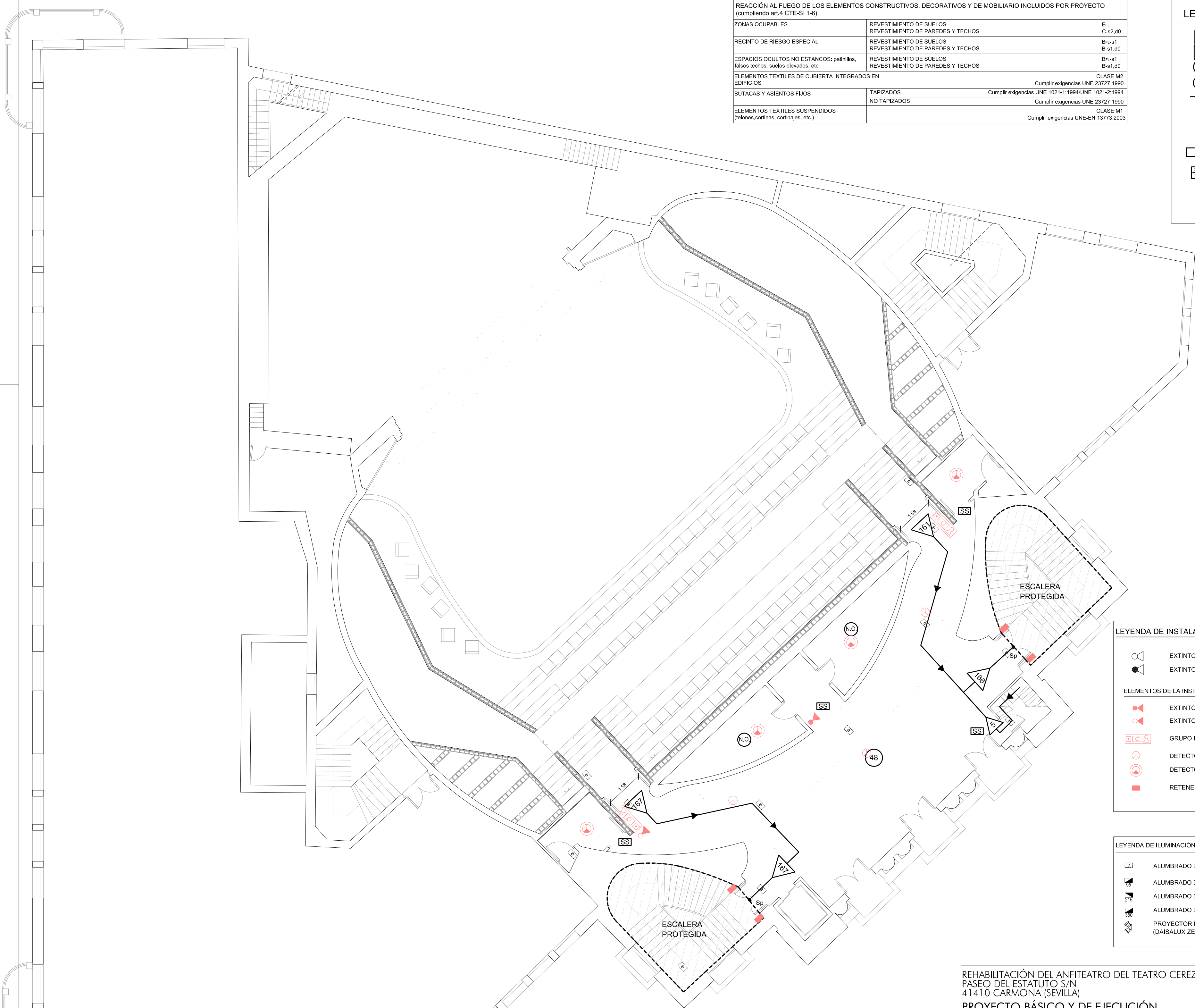
X=ENJO
X

SS

OCUPACION DE SALIDA EDIFICIO
SUMA PARCIAL DE OCUPACION
OCUPACION DE RECINTO/LOCAL
LOCAL DE NULA OCUPACION
RECORRIDO DE EVACUACION
ORIGEN DE EVACUACION
SALIDA DE PLANTA
SALIDA DE EDIFICIO
RESISTENCIA AL FUEGO

GRADO DE COMBUSTIBILIDAD
REVESTIMIENTO PARED-TECHO/SUELO

SEÑALIZACIÓN "SIN SALIDA"



LEYENDA DE INSTALACIÓN DE SEGURIDAD EN CASO DE INCENDIOS

- EXTINTOR MOVIL 6 KG DE POLVO ABC (21A - 113B)

EXTINTOR EN CAJA EMPOTRADA 5 KG CO2

ELEMENTOS DE LA INSTALACIÓN EXISTENTE O REUBICADOS

EXTINTOR MOVIL 6 KG EN ARMARIO DE POLVO ABC (21A - 113B)

EXTINTOR MOVIL 5 KG CO2

GRUPO EXTINTOR-BIE-PULSADOR EN ARMARIO PARA EMPOTRAR

DETECTOR ÓPTICO ANALÓGICO

DETECTOR TERMOVELOCÍMETRO ANALÓGICO

RETENEDOR DE PUERTAS CONECTADO A DETECCIÓN

LEYENDA DE ILUMINACIÓN DE EMERGENCIA

- ALUMBRADO DE EMERGENCIA EXISTENTE

ALUMBRADO DE EMERGENCIA 95 LUMENES

ALUMBRADO DE EMERGENCIA 215 LUMENES

ALUMBRADO DE EMERGENCIA 350 LUMENES

PROYECTOR DE EMERGENCIA LED 620 LUMENES 2X12W (156X307X307mm)
(DAISALUX ZENIT ref: Z LD-2311P pg.140)

REHABILITACIÓN DEL ANFITEATRO DEL TEATRO CEREZO
PASEO DEL ESTATUTO S/N
41410 CÁRMONA (SEVILLA)
PROYECTO BÁSICO Y DE EJECUCIÓN

PLANO:

S102

SEGURIDAD EN CASO DE INCENDIO
PROTECCIÓN PASIVA Y ACTIVA P. PRIMERA

S.S.W.

SURSUROESTE ARQUITECTOS S.L.P.

Javier Arriyó Yanes

Miguel Bretónes del Pozo

Miguel Angel de la Cova

Rev00: Junio 2014
Rev01:
Rev02:

EXMO. AYUNTAMIENTO
CÁRMONA